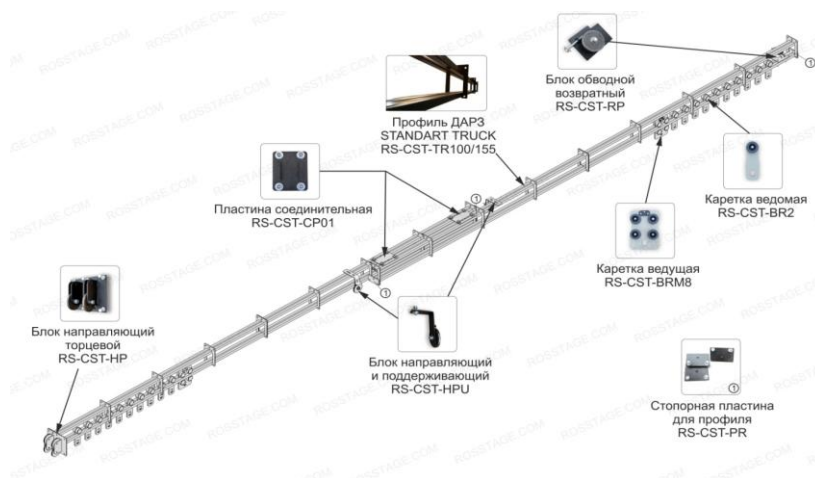


# Сценические подъемы

## Вариант №1



Предлагаем для сцены штанкетные подъемы с электроприводом без противовеса и с противовесом, с вальной, цеповой или ручной лебедкой или без электропривода - на ручном управлении. Максимальная грузоподъемность штанкетных подъемов равняется 600 кг.



Профиль - 2,0м для дороги раздвижки занавеса линейной

Профиль - 3,0м для дороги раздвижки занавеса линейной



Каретка ведущая для профиля , 8 колес



Каретка ведомая для профиля, 2 колеса



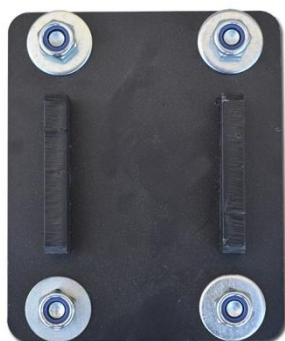
Блок направляющий и поддерживающий трос для профиля



Стопорная пластина для профиля (комплект из 3 шт.)



Блок направляющий торцевой для профиля



Пластина соединительная для профиля (комплект из 2 шт.)



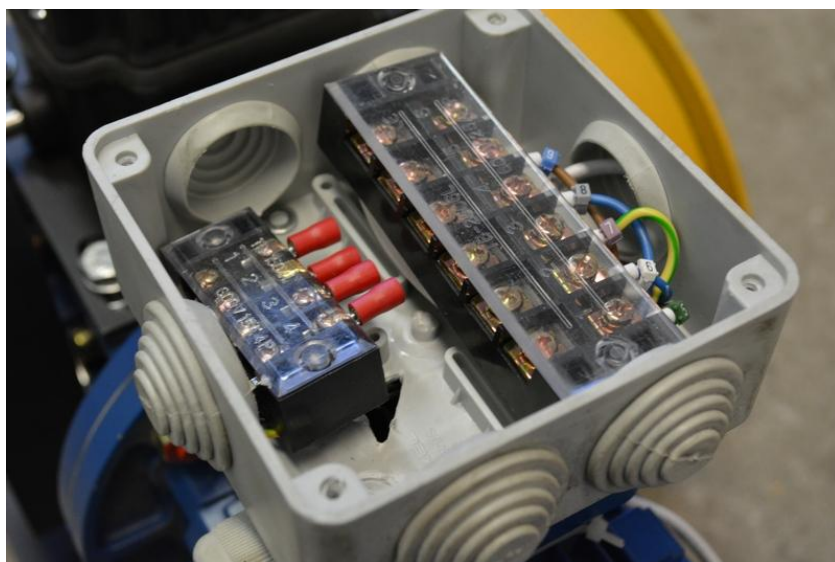
Трос стальной 3мм DIN 3055 (м/пог)

## лебедка раздвижки занавеса



- Модель - РС-ЛЭР3-0,37
- Тип - Лебедка электрическая для раздвижения занавеса
- Потребляемая мощность - 0,37 кВт
- Скорость - 0,3 м/с
- Питание: 380В, 1,2А
- Для раздвижки полотен занавеса до 200кг
- Канатоемкость: 12м
- Трос: 3мм

- Габариты: 450x400x300мм



Данная лебедка раздвижки занавеса подходит для большинства сцен малого и среднего размера. Лебедка соответствует правилам охраны труда в театрах и концертных залах. Компактные размеры и сбалансированная конструкция дает возможность устанавливать лебедку непосредственно на дорогу-балку. Цепная передача между редуктором и командоаппаратом исключает сбой концевых выключателей. Барабан обеспечивает правильное и равномерное наматывание каната в один слой, а наличие реборды исключает возможность соскакивания каната.

### Вариант №2. Сборочный чертеж

